

ตัวอย่างการรับมือหากเกิดปัญหาขณะใช้บริการรถเช่า

หากเกิดอุบัติเหตุ



ผู้ขับขี่จำเป็นต้องขอรับใบแจ้งความในทุกกรณี แน่ใจว่าเมื่อมีผู้บาดเจ็บ

และยังรวมถึงเมื่อเกิดความเสียหายแม้เพียงเล็กน้อยกับตัวรถ (เช่น “มีรอยขีดข่วนที่ไฟหน้า” หรือ “มีรอยขีดข่วนที่กันชนจนทำให้สีลอก”)

หากเกิดอุบัติเหตุขึ้นกับรถ โปรดหยุดรถโดยทันที

หากมีผู้บาดเจ็บโปรดปฏิบัติตามขั้นตอนที่ 1-3 และหากเกิดความเสียหายอื่นๆ โปรดปฏิบัติตามขั้นตอนที่ 2 และ 3

1 ติดต่อหน่วยกู้ภัย (หมายเลข 119)

ก่อนอื่น โปรดให้การปฐมพยาบาลอย่างเหมาะสมแก่ผู้ได้รับบาดเจ็บ หลังจากนั้นโปรดเคลื่อนย้ายรถออกจากเส้นทางโดยเร็ว มิให้เกิดขวางการจราจร



เมื่อเจ้าหน้าที่รับสายโปรดแจ้งข้อมูลต่อไปนี้

1. ระบุเป็นเหตุฉุกเฉิน
 2. บอกรายละเอียดที่เกิดขึ้น
 3. ระบุที่เกิดเหตุ
 4. ชื่อและหมายเลขโทรศัพท์ของผู้แจ้ง
- (เช่น อาการบาดเจ็บของผู้ป่วย เป็นต้น)

2 ติดต่อเจ้าหน้าที่ตำรวจ (หมายเลข 110)

เป็นหน้าที่ของทั้งผู้เสียหายและคู่กรณีที่ต้องแจ้งความ โปรดปฏิบัติตามขั้นตอน และนำเอกสารการแจ้งความไปยื่นให้กับเจ้าหน้าที่ศูนย์เช่ารถในภายหลัง หากมีเหตุขัดข้องในการขอเอกสารแจ้งความ ท่านจะไม่สามารถขอรับเงินประกันความเสียหาย (CDW) ได้ และจะต้องชำระค่าใช้จ่ายทั้งหมด



เมื่อเจ้าหน้าที่รับสายโปรดแจ้งข้อมูลต่อไปนี้

1. เกิดอะไรขึ้น
2. เรื่องนั้นเกิดขึ้นเมื่อไร
3. เรื่องนั้นเกิดขึ้นที่ไหน
4. ชื่อและหมายเลขโทรศัพท์ของผู้แจ้ง

3 ติดต่อเจ้าหน้าที่ของสำนักงานรถเช่า

โปรดค้นหาหมายเลขโทรศัพท์ในคู่มือการใช้งานรถ และติดต่อเจ้าหน้าที่ของสำนักงานรถเช่าตามหมายเลขที่ระบุไว้ เจ้าหน้าที่จะทำการสอบถามข้อมูลอย่างละเอียด เพื่อให้ได้ข้อมูลที่เที่ยงตรงจึงอาจต้องรบกวนเวลาของท่านค่อนข้างนาน



หากเกิดอุบัติเหตุขึ้นบนทางด่วน

การจอดรถบนทางด่วนเป็นเรื่องที่อันตรายอย่างยิ่ง หากเกิดเหตุฉุกเฉิน โปรดเคลื่อนย้ายรถไปยังจุดที่ปลอดภัย และกรุณาออกจากตัวรถ ไปอยู่ในที่ปลอดภัยก่อน แล้วจึงดำเนินการในขั้นตอนอื่นๆ

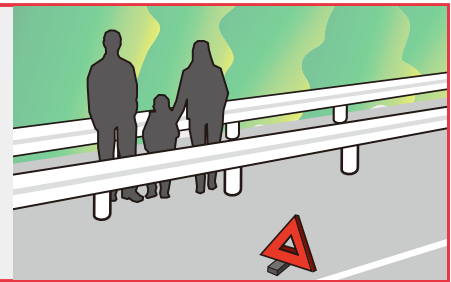
1

เปิดไฟกระพริบ และจอดรถชิดข้างทาง



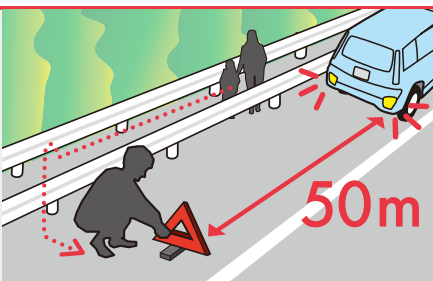
3

หลบในที่ปลอดภัย เช่นหลังรั้วกันถนน



2

ติดไฟสัญญาณแจ้งว่ามีรถจอดอยู่ ด้านหลังห่างจากตัวรถ



4

ติดต่อขอความช่วยเหลือ โดยใช้โทรศัพท์ฉุกเฉินบนทางด่วน หรือโทรศัพท์มือถือ

